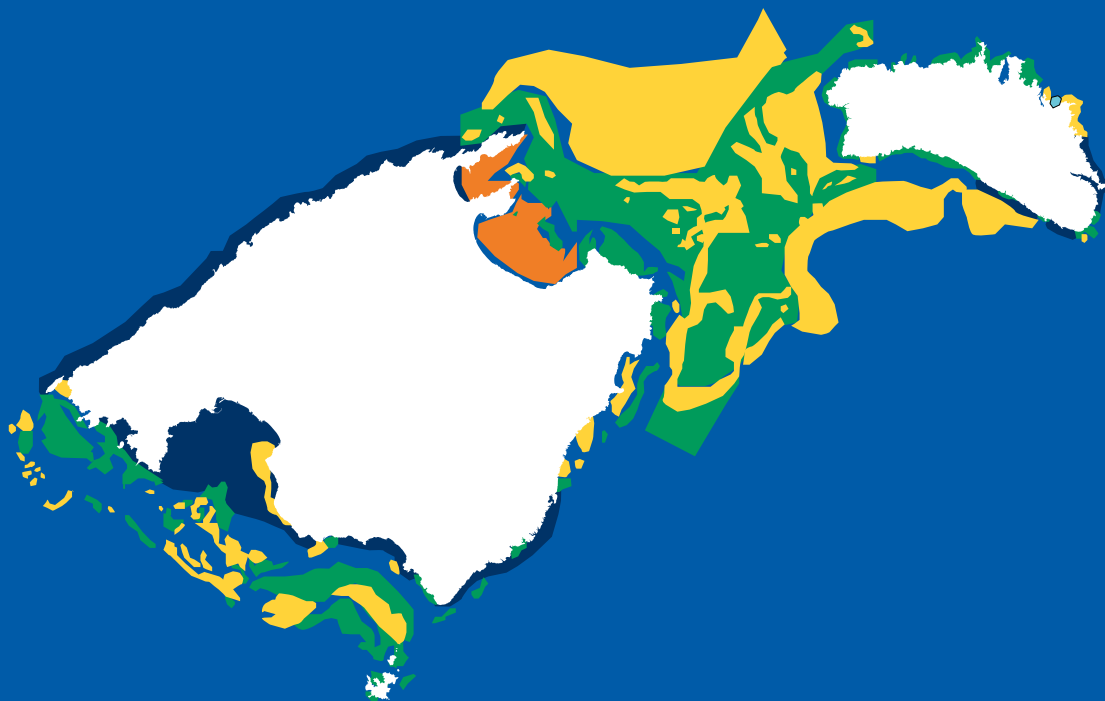
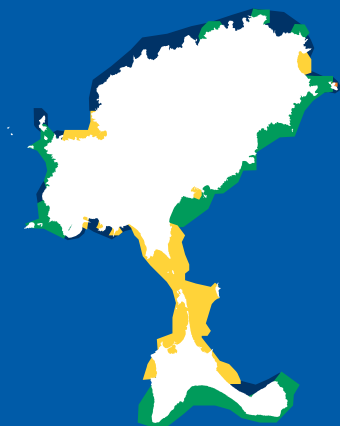


ESTADO DE CONSERVACIÓN DE LOS HÁBITATS DE LOS FONDOS MARINOS DE LAS BALEARES



La cartografía describe 55 hábitats marinos y cubre una superficie de 4.395,95 km² de lecho marino.

El 57 % de la superficie cartografiada tiene un estado de conservación conocido, aunque solo el 17 % presenta hábitats con una conservación favorable.



- Favorable
- Inadecuado
- Desfavorable
- Sin catalogar