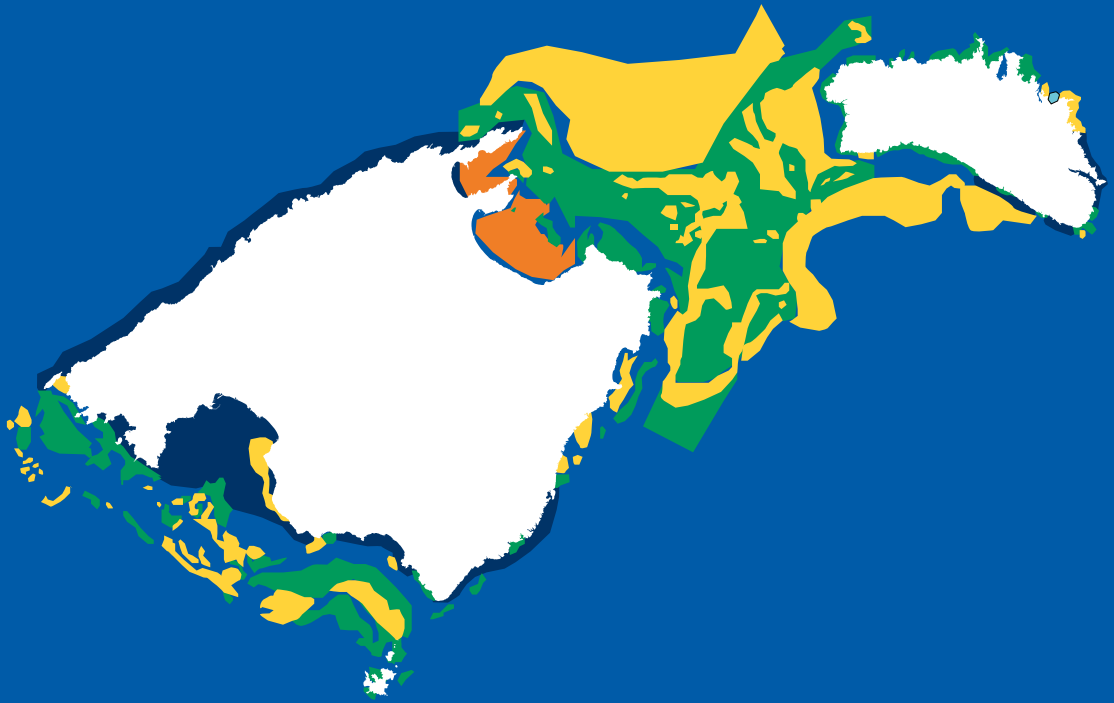
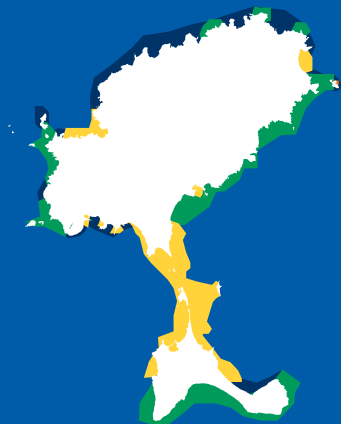


ESTAT DE CONSERVACIÓ DELS HÀBITATS DEL FONS MARÍ DE LES BALEARS



La cartografia descriu 55 hàbitats marins i cobreix una superfície de 4.395,95 km² de llit marí.

El 57 % de la superfície cartografiada té un estat de conservació conegut, encara que només el 17 % presenta hàbitats amb una conservació favorable.



-  Favorable
-  Inadequat
-  Desfavorable
-  Sense catalogar